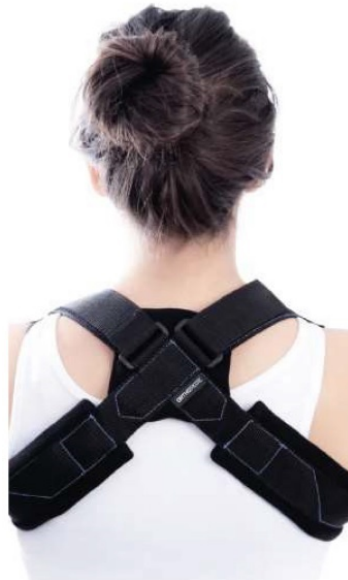


Sangle claviculaire S



- Carrure: 25-30 cm
- Une orthèse assurant un soutien claviculaire.
- Recommandée pour un maintien et un grand confort d'utilisation tout en soutenant la clavicule.
- Elle élimine la fatigue musculaire avec une mise en place facile.
- Utilisation en cas de:
 - Fracture claviculaire
 - Entorses acromio-claviculaire
- Matériaux:
 - Réglage angulaire et latéral grâce à la boucle plastique capitonnée en tissu laminé sur base en mousse recouverte de jersey coton
- Entretien:
 - Laver à la main / machine à 30° max
 - Ne pas repasser
 - Ne pas mettre au sèche-linge