

Nutilis Aqua

Dossier technique



Valeur IDDS	3
-------------	---

TABLES DES MATIÈRES

TABLES DES MATIÈRES	2
1. DÉNOMINATION COMMERCIALE	3
2. CATÉGORIE	3
3. LIEU DE FABRICATION ET DE CONTRÔLE	3
4. PRÉSENTATION	4
4.1. Conditionnement primaire.....	4
4.2. Conditionnement secondaire	4
4.3. Carton de regroupement.....	4
5. COMPOSITION	4
5.1. Allergènes principaux.....	4
5.2. Liste des ingrédients	5
a. Grenadine	5
b. Menthe	5
c. Orange.....	5
6. Analyse moyenne	5
7. PROPRIÉTÉS NUTRITIONNELLES	6
7.1. Repère nutritionnel : la « nutritarget »	6
7.2. Apport énergétique	6
8. MODALITÉS DE PRISE EN CHARGE À DOMICILE	6
9. CONDITIONS DE CONSERVATION	6
10. DURÉE DE VIE	6
ANNEXES	7
Annexe 1 – Étiquetage cup	8
Annexe 2 – Étiquetage cluster	9

1. DÉNOMINATION COMMERCIALE

Nutlis Aqua

Disponible dans les goûts : grenadine (47219), menthe (47218), orange (47216).

2. CATÉGORIE

Aliment diététique destiné à des fins médicales spéciales - Directive 1999/21/CEE de la Commission du 25 mars 1999 relative aux aliments diététiques destinés à des fins médicales spéciales / Arrêté du 20 septembre 2000 relatif aux aliments diététiques destinés à des fins médicales spéciales.

Aliment diététique destiné à des fins médicales spéciales pour les besoins nutritionnels en cas de **Dysphagie**.

Nutlis Aqua doit être utilisé sous contrôle médical et uniquement comme complément nutritionnel.

3. LIEU DE FABRICATION ET DE CONTRÔLE

NUTRICIA N.V.

Zoetermeer

PAYS-BAS

Ce site de fabrication dispose d'un agrément sanitaire délivré par les autorités compétentes néerlandaises sous le numéro d'identification Z0017.

Il est également certifié EN ISO 22000:2005 et ISO 9001:2008 par le LRQA pour la fabrication de produits de nutrition clinique à usage entéral, de produits de nutrition clinique pédiatrique, de produits de nutrition clinique spécifiques et d'aliments diététiques.

Par ailleurs, la fabrication de **Nutlis Aqua** sur le site de Zoetermeer bénéficie d'une certification Halal délivrée par le Halal Food Council of Europe.

4. PRÉSENTATION

4. 1. Conditionnement primaire

Le produit est conditionné dans un pot plastique thermoformé de 125 g



4. 2. Conditionnement secondaire

Les pots sont regroupés par douze à l'aide d'un emballage carton renforcé présentant l'ensemble des mentions légales.

4. 3. Carton de regroupement

Le carton de regroupement contient 12 pots de 125g. Ce carton porte la dénomination du produit sur ses faces latérales (longueur et largeur). Il est constitué à partir de matières recyclables.



5. COMPOSITION

5. 1. Allergènes principaux

Conformément au règlement européen concernant l'information des consommateurs sur les denrées alimentaires (règlement (UE) n° 1169/2011), nous mettons en évidence sur nos emballages la présence éventuelle des allergènes les plus courants (céréales contenant du gluten, œufs, arachides, soja, lait, fruits à coque, céleri, moutarde, graines de sésame, anhydride sulfureux et sulfites, lupin, poissons, mollusques, crustacés).

5. 2. Liste des ingrédients

a. Grenadine

Eau, épaississants (amidon, gomme de caroube, carraghénanes, gomme de guar, gomme de xanthane), colorant (acide carminique), arôme, correcteur d'acidité (acide citrique), citrate de potassium, édulcorant (sucralose), colorant (curcumine).

b. Menthe

Eau, épaississants (amidon, gomme de caroube, gomme de xanthane, gomme de guar, carraghénanes,), arôme, correcteur d'acidité (acide citrique), colorant (E141(ii)), édulcorant (sucralose).

c. Orange

Eau, épaississants (amidon , gomme de caroube, gomme de xanthane, gomme de guar, carraghénanes) , arôme, correcteur d'acidité (acide citrique), colorant (E160), édulcorant (sucralose).

6. ANALYSE MOYENNE

L'analyse moyenne des apports nutritionnels pour 100 ml de **Nutlis Aqua** est présentée dans le tableau ci-dessous :Tableau 1

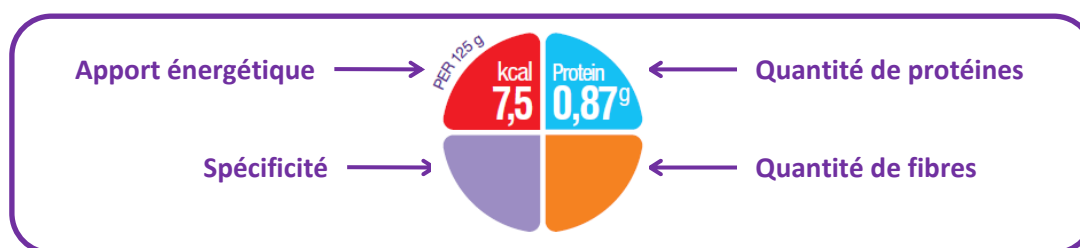
Tableau 1 : Apports nutritionnels de Nutlis Aqua

7. PROPRIÉTÉS NUTRITIONNELLES

7.1. Repère nutritionnel : la « nutritarget »

Comme pour tout produit de la gamme Fortimel®, un repère nutritionnel est disponible sur les conditionnements primaire et secondaire de **Nutilis Asua**. Il présente de manière concise et visuelle les caractéristiques nutritionnelles principales du produit : valeur énergétique ; quantité de protéines ; quantité de fibres ; spécificité (complexe « low GI »).

'''



7.2. Apport énergétique

Nutilis Aqua a une concentration énergétique de 0,06 kcal/g ; un pot de 125 g de **Nutilis Aqua** apporte 7,5 kcal.

8. MODALITÉS DE PRISE EN CHARGE À DOMICILE

Nutilis Aqua est disponible en pharmacie.

9. CONDITIONS DE CONSERVATION

A conserver de préférence dans un endroit frais et sec. Bien agiter avant utilisation.

Prêt-à-l'emploi. A consommer de préférence frais. Après ouverture, la bouteille refermée se conserve au réfrigérateur (max. 24 h). Ouvert; 1 heure hors du réfrigérateur, 24 heures au réfrigérateur (à conserver refermé).

10. DURÉE DE VIE

Nutilis Aqua est stérilisé UHT et conditionné sous atmosphère protectrice.

Nutilis Aqua a une date limite d'utilisation optimale (DLUO) de 12 mois à compter de la date de fabrication, dans les conditions de stockage définies ci-dessus.

ANNEXES

Annexe 1 – Étiquetage cup



NUTRICIA
Nutilis Aqua

Thickened water/ Konsistenzadaptiertes Wasser / Verdikt water/
Eau gélifiée/ Acqua gel/ Água gelificada



Grenadine flavour/ Grenadinegeschmack/ Grenadinesmaak/
Arôme grenadine/ Gusto granatina / Sabor Granadina

EN Food for special medical purposes. With sweetener.
Thickened water. Not for individual sale. For more information
prior to use, see outer pack. Best before: see lid.

DE Lebensmittel für besondere medizinische Zwecke
(Bilanzierte Diät). Mit Süßungsmittel. Konsistenzadaptiertes
Wasser. Nicht für den Einzelverkauf bestimmt. Für weitere
Informationen siehe Umverpackung. Mindestens halber bis: siehe
Deckel.

NL Voeding voor medisch gebruik. Met zoetstoffen. Verdikt
water. Niet bestemd voor losse verkoop. Zie omdoos voor meer
informatie. Ten minste houdbaar tot: zie deksel.

FR Denrée alimentaire destinée à des fins médicales spéciales.
Avec édulcorants. Eau gélifiée. Ne peut être vendu séparément.
Pour toute information complémentaire, voir l'emballage extérieur.
A consommer de préférence avant le : voir le couvercle.

IT Alimento a fini medici speciali. Contiene edulcoranti. Acqua gel.
Non vendibile singolarmente, per maggiori informazioni vedere la
confezione esterna. Da consumarsi preferibilmente entro: vedi coperchio.

PT Alimento para fins medicinais específicos. Contém
edulcorantes. Água gelificada. Não vender separadamente. Para
mais informações, ver embalagem exterior. Lote nº/Consumir de
preferência antes de: ver na tampa.



8830 125 g e

Annexe 2 – Étiquetage cluster

NUTRICIA
Nutulis
Aqua

**Konsistenzadaptiertes Wasser/
Verdikt water/ Eau gélifiée**

Mit Süßungsmitteln/
Met zoetstoffen/ Avec édulcorants

**Grenadinegeschmack/
Grenadinesmaak/ Arôme grenadine**

12 x 125 g e



DE Lebensmittel für besondere medizinische Zwecke (Babynahrung, Diät, Nahrungsmittel). Zum Stillen einsetzen bei Patienten mit hochgradiger Magenminderung. Nutulis Aqua ist ein konsistenzadaptiertes Wasser, geeignet für Patienten mit Schwierigkeiten, flüssige Nahrung zu schlucken. Uter behandelt.

Wichtiger Hinweis: Nur zur enteralen Ernährung. Nur unter ärztlicher Aufsicht verwenden. Nicht zur ausschließlichen Ernährung geeignet. Nicht geeignet für Kinder unter 3 Jahren.

Gebrauchsanweisung: Kühlzutreiben lagern. Das Produkt für genaue Dosierung und schrittweise Einführung ansetzen. Nach dem Erhitzen abkühlen lassen. Beim Verzehr direkt aus dem Becher. Reste verworfen.

Zutaten: Wasser, Verdickungsmittel (modifizierte Stärke (Mais), Carrageen, Johannisbrotkernmehl, Guarkernmehl, Xanthangummi), Farbstoff (Echtes Karmin), Aroma, Süßungsmittel (Zitronensäure), Kaliumdihydrogenphosphat (Sorbitol), Farbstoff (Karamell), Herkuleskleber in Frankreich für NU, Nutulis, Zoelmeier, Niederlande

Vertrieb durch: Nutricia GmbH, D-61105 Eschborn, Deutschland, www.nutricia.de
Nutricia GmbH, A-1120 Wien, Österreich
www.nutricia.at

Nutricia SA, CH-1584 Dornodier, Schweiz
Tel. für D/A/CH: 0800-6887424
Minderseren helfen bis siehe Doseid.

FR Produits alimentaires destinés à des fins médicales spéciales. Avec édulcorants. Pour les besoins nutritionnels en cas de dénutrition associée à une maladie. Nutulis Aqua est une eau gélifiée, conçue pour patients avec des troubles de succion, de mastication ou sous alimentation probiotique. Se référer à l'UT.

UT Dient voor medisch gebruik. Met zoetstoffen. Voedingsoep (bij) tekortvoeding, ondervoeding. Nutulis Aqua is een vloeistof, geschikt voor patiënten met eetproblemen. Verkrijkt onder beschermde naamcode. UHF behandeld.

BE Belangrijke mededelingen: Uitsluitend voor enteraal gebruik. Uitsluitend te gebruiken onder medisch toezicht. Niet geschikt als enige voedingsbron. Niet geschikt voor kinderen jonger dan 3 jaar.

Gebrauchsanweisung: Afbekleden koel en droogje bewaren. Niet voor gebruik in smelt, potlood, het baksel, Geopend blikje is niet goed afsluiten. maximaal 24 uur houdbaar in de koelkast. Indien direct uit het oepje geconsumeerd, restjes weggoeden.

In ingrediënten: Water, verdikkingsmiddelen (gemodificeerd zetmeel (maïs), carrageen, johannisbrotkernmeel, guar gom, xanthaan gom), kleurstof (karmijnrood), aroma, zuurregulerend (citroenzuur), kaliumdihydrogenfosfaat (sorbitol), kleurstof (karamell), herculesklever in Frankrijk, voor NU, Nutricia, Zoelmeier, Nederland

NU, Nutricia, Werkhuizenlaan 180-1000 Brussel België
Voor meer informatie: 07222307
medic@nutricia.be/nutricia.be • www.nutricia.be
Ten minste houdbaar tot: zie doosid.

FR Pour plus d'information, visitez notre site web: www.nutricia.com/Nutlis contient un épaississant avec des propriétés de résistance à l'amylose naturelle. La texture épaisse est préservée lors de la dilution.

ML Zie voor meer informatie: www.nutricia.com. Nutlis draagt bij aan veilig diluere coördinatie van voedingsstoffen eigenschappen de beschermde naamcode. Het gebruik van Nutlis in de mond. Daarvoor blijft de consistentie behouden in de mond.

DE Für weitergehende Informationen besuchen Sie unsere Website www.nutricia.com. Nutlis enthält ein Verdickungsmittel, das die Abwehr der Amylase-Enzyme im Mund empfinden. Somit behält die Nahrung ihre gleichbleibende Konsistenz und effizienter Patienten mit Schwierigkeiten einzuwehren, empfangene Schlucken.

Nutriwerts per 100 g / Gemiddeld voedbaar per 100 g / Analyse moyenne par 100 g :	
Phys. Varmestof/Energie	25 kJ / 6 kcal
Fet/Vet/Lipides (2 Er%)	0 g
Proteïen/Protéines (2 Er%)	0 g
Koolhydraten/Koolhydraten/ carbohydrates	1,0 g
Glucose (71 Er%)	0 g
Zuivel/Suivestoffen	0 g
Balanssiool/Voedsel/Fibres (25 Er%)	0,2 g
Eiwit/Eiwit/Protéines (2 Er%)	0 g
Zout/Zout/Zel	0,06 g
Mineralstoffen en Spurenelementen/Minéraux et oligo-éléments	
Na	22 mg
K	48 mg
Cl	13 mg
Ca	4 mg
P	1,8 mg
Mg	1,8 mg
Vitamines/Oligo-éléments	
Candoriol/Candoriol/Candoriol	40 mg Candoriol
H ₂ O	98 g