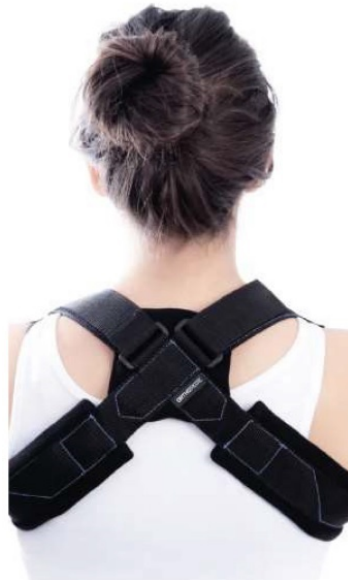


Claviculaire riem S



- Maat: 25-30 cm
- Een brace ter ondersteuning van het sleutelbeen.
- Aanbevolen voor steun en gebruikscomfort bij het ondersteunen van het sleutelbeen.
- Het elimineert spiervermoeidheid met eenvoudige toepassing.
- Te gebruiken in geval van:
 - Claviculaire fractuur
 - Acromioclaviculaire verstuiking
- Materiaal:
 - Hoek- en zijwaartse verstelling met plastic gesp opgevuld met gelamineerde stof op schuimbasis bekleed met katoenen jersey
- Onderhoud:
 - Handwas / machinewas op 30° max.
 - Niet strijken
 - Niet in de droger