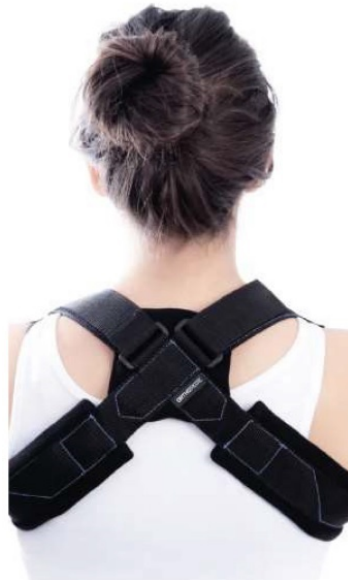


## Claviculaire riem M M



- Maat: 30-40 cm
- Een brace ter ondersteuning van het sleutelbeen.
- Aanbevolen voor steun en gebruikscomfort bij het ondersteunen van het sleutelbeen.
- Het elimineert spiervermoeidheid met eenvoudige toepassing.
- Te gebruiken in geval van:
  - Claviculaire fractuur
  - Acromioclaviculaire verstuiking
- Materiaal:
  - Hoek- en zijwaartse verstelling met plastic gesp opgevuld met gelamineerde stof op schuimbasis bekleed met katoenen jersey
- Onderhoud:
  - Handwas / machinewas op 30° max.
  - Niet strijken
  - Niet in de droger